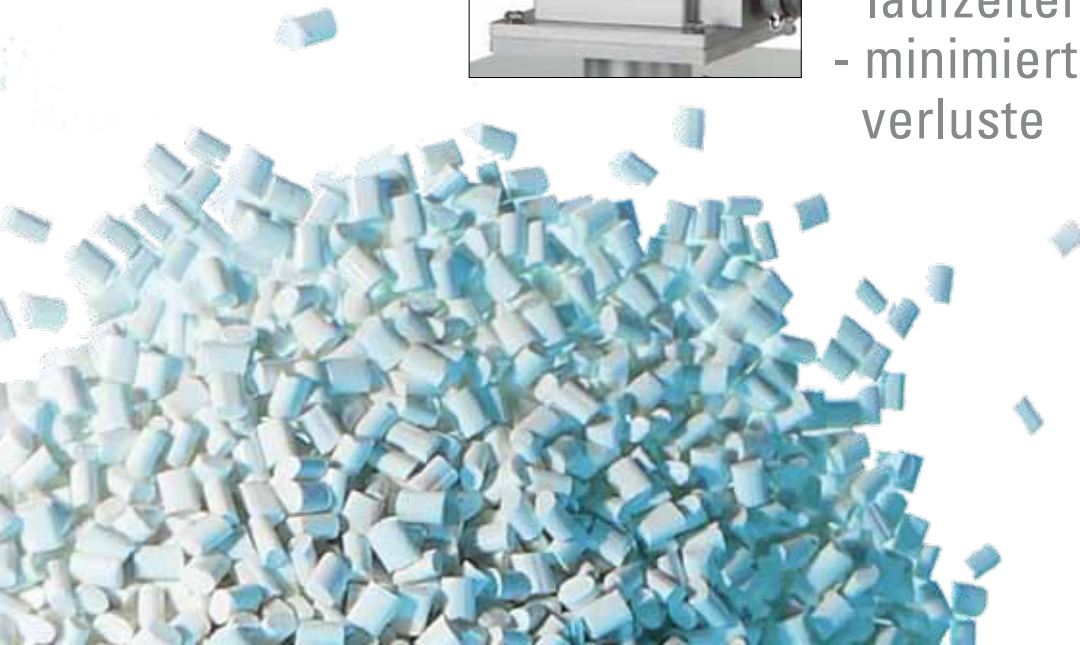


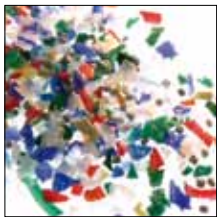
**Optimaler Werkzeug- und  
Maschinenschutz für  
Spritzgießmaschinen,  
Extruder,  
Blasformmaschinen**



**Metallseparation mit  
SAFEMAG  
PROTECTOR**

- verhindert  
Werkzeugschäden
- reduziert Ausschussquoten
- erhöht die Maschinen-  
laufzeiten
- minimiert Gutmaterial-  
verluste





Der Umweltgedanke aber auch wirtschaftliche Überlegungen führen bei verschiedenen Produkten dazu, dass Granulat in Industriequalität (Regenerat, Mahlgut) eingesetzt wird. Geringfügige Eigenschaftseinbußen verwehren bei vielen Artikeln nicht den Einsatz. Die Verarbeitung wird vereinzelt erschwert durch eine geringfügige Kontamination mit Fremdstoffen wie Metallpartikeln.

In Abhängigkeit vom Produktionssystem kann das ungewollte Maschinenstillstände verursachen. Somit ist der augenscheinliche wirtschaftliche Vorteil schnell dahin, wenn es nicht gelingt dadurch bedingte Auszeiten zu vermeiden. Der Einsatz von Metallseparatoren bringt unmittelbaren Erfolg.

Magnet-Separatoren werden hauptsächlich zur Vorabscheidung bei erhöhter Kontamination mit Eisenmetallen eingesetzt. Magnet-Separatoren, die induktiven Metall-Separatoren vorgeschaltet sind, sortieren die Fe-Metalle aus und entlasten damit die induktive Separation. Vorteil der Vorabscheidung ist der geringere Verlust an Gutmaterial.

Durch die extrem hohen Kräfte des Neodym-Magnetmaterials ist es möglich, selbst Eisenstaub und schwach magnetisierte Edelstahlpartikel aus dem Produktstrom zu trennen.

## SAFEMAG

### Minimale Einbauhöhe für beengte Platzverhältnisse

**Einzigartig:  
extrem niedrige  
Bauhöhe 60 mm**

Standardnennweiten  
40 mm, 50 mm, 60 mm



## EXTRACTOR

### Bei größeren Nennweiten und Korngrößen

**Bauhöhe 165 mm**

Standardnennweiten  
40 mm bis 120 mm



# SAFEMAG und PROTECTOR im Team

## An dieser Kombination kommt kein Metall vorbei

- **Optimale Form der Separation von magnetischen und nichtmagnetischen Metall-Verunreinigungen**
- **Gute Zugänglichkeit ermöglicht eine einfache und effektive Reinigung in kürzester Zeit (EASY CLEAN Abreinigung)**
- **Einfache Integration in bestehende Anlagen mittels Adapterplatten (Ein- und Auslauf)**

**Der Magnet-Separator SAFEMAG** (oder EXTRACTOR) kann mit induktiven Metall-Separatoren, z.B. PROTECTOR, kombiniert werden. **Die Kombination beider Systeme ist die wirtschaftlich und technisch effektivste Lösung.**

**Der Metall-Separator PROTECTOR** entfernt magnetische und nichtmagnetische Metallteilchen (Stahl, Edelstahl, Aluminium,...) aus stehenden oder sich langsam bewegenden Schüttgutsäulen.



Kunststoffregenerat (Industrieware). Metallverunreinigungen, die im Granulat Korn eingeschlossen sind, können Maschinenstillstände verursachen. Magnet-Separatoren und induktive Metall-Separatoren schützen die Verarbeitungsmaschine, vermeiden Störfälle und erhöhen dadurch die Prozesskontinuität.

**S+S  
Separation and  
Sorting Technology  
GmbH**

Regener Straße 130  
D-94513 Schönberg  
Germany  
Tel. +49 8554 308-0  
Fax +49 8554 2606  
info@se-so-tec.com  
www.sesotec.com



**Tochter- und Beteiligungs-  
Gesellschaften:**



**S+S Inspection Ltd.**  
6 Kingdom Close  
Kingdom Business Park  
Segensworth East  
Fareham  
Hampshire PO15 5TJ  
United Kingdom  
Tel.: +44 1489 553 740  
Fax: +44 1489 575 471  
info@sesotec.co.uk  
www.sesotec.co.uk



**S+S Separation et Technologie Sarl**  
4 rue Artisanale  
F-67310 Wasselonne  
France  
Tel.: +33 388 04 2230  
Fax: +33 388 04 2231  
info@se-so-tec.fr  
www.sesotec.fr



**S+S Inspection Asia Pte Ltd.**  
25 International Business Park  
#01-67 German Centre  
Singapore 609916  
Singapore  
Tel.: +65 6562 8875  
Fax: +65 6562 8876  
info@se-so-tec.com.sg  
www.sesotec.com.sg



**S+S Indian Representative Office**  
S+S Separation and Sorting  
Technology GmbH  
C/O M+V Marketing & Sales Pvt. Ltd.  
R K Plaza Survey No. 206/3, Plot  
No. 17 Lohgaon Viman Nagar Pune,  
Maharashtra, PIN 411 014  
Tel.: +91 20 2674 1012  
Fax: +91 20 2674 1001  
info.india@se-so-tec.com  
www.sesotec.com



**S+S Separation and Sorting  
Technology Co., Ltd.**  
Shanghai Branch  
Add: 1B, Building 13  
No. 518 Xinzhuang Road  
Songjiang District  
CN-201612 Shanghai  
China  
Tel.: +86 21 37005075  
Fax: +86 21 37005080  
enquiry@se-so-tec.com.cn  
www.sesotec.com.cn



**S+S Inspection Inc**  
5126 South Royal  
Atlanta Drive  
Tucker  
Georgia 30084, USA  
Tel.: +1 770 493 9332  
Fax: +1 770 934 3384  
info@sesotec-usa.com  
www.sesotec-usa.com

## Die S+S Systemwelt



### Verunreinigungen detektieren und separieren

Entfernen von  
Verunreinigungen:  
■ Metalle  
■ Kunststoffe  
■ Glas  
■ Steine, Porzellan, Keramik  
■ u.a.m.

Entfernen aus (Gutmaterial):  
■ Schüttgüter  
■ flüssige und pastöse Güter  
■ Stückgüter  
■ verpackte und  
unverpackte Güter

Produktarten  
■ Endprodukte (Lebensmittel,  
Textilien, Kunststoffe, ...)  
■ industrielle Rohstoffe  
■ Recycling-Güter

Integrierbar in  
alle Fördersystemarten



### Fehlprodukte detektieren und separieren

Qualitative Produktmängel:  
■ Fehlfarben  
■ Verklumpung  
■ Produktbruch  
■ Lufteinschluss in Verpackung  
■ fehlerhafte Produktlage /  
-verteilung

Quantitative Produktfehler:  
■ Fehlgewichte  
■ Mengenfehler (Stückzahl in  
Verpackungseinheiten)

Produktarten  
■ Endprodukte (Lebensmittel,  
Textilien, Kunststoffe, ...)  
■ industrielle Rohstoffe  
■ Recycling-Güter

Integrierbar in  
alle Fördersystemarten



### Sortierung von gemischten Förderströmen in einheitliche Fraktionen

Sortierte Materialarten:  
■ Glas  
■ Kunststoff  
■ Metall  
■ u.a.m.

Zu sortierende Förderströme:  
■ Schüttgüter  
■ Stückgüter

Integrierbar in:  
■ Förderbandsysteme  
■ Schüttförderung

Fordern Sie detaillierte Informationen für Ihren Anwendungsfall an.  
Oder setzen Sie sich gleich direkt mit unseren Fachleuten in Verbindung.

[www.sesotec.com](http://www.sesotec.com)



**Choose the Original  
Choose Success!**

**... und weltweit  
über 40 Vertretungen**

Made in Germany